

METK
Maaelu
Teadmuskeskus

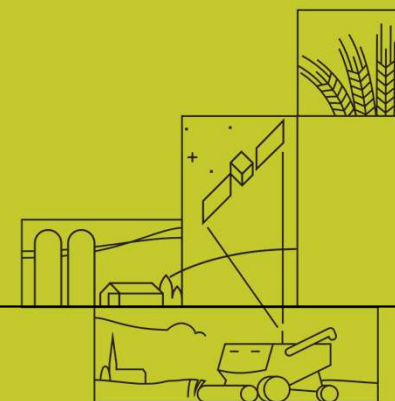

EESTI MAAELUVÕRGUSTIK
ESTONIAN RURAL NETWORK



XI üle-eestiline avatud talude päev

Reve Lambur, METK maaeluvõrgustiku teenistus

4. juuni 2025
Veebis



Korraldajad



Peakorraldaja: Regionaal- ja Põllumajandusministeerium

Koostöö: Maaelu Teadmuskuse (METK)
maaeluvõrgustiku teenistusega

Kaasatud on:

– LEADER kohalikud tegevusrühmad

Avatud talude päevad Eestis



...aastatel 2012-2014 toimusid Järvamaal

...alates 2015 on avatud talude päev üle-eestiline

...alates 2019 aastast 2-päevane

...alates 2025 on põhipäev laupäev ning meedias on see nimetatud avatud talude päevadeks

Eesmärgid ja sihtrühm



☐ TOOTJA JA TARBIJA

- Tutvustada Eesti toidu valmimist ja populariseerida kohalikku toitu
- Viia kokku tootjad ja tarbijad

☐ MAAELU MAINE

- Tutvustada Eesti maaelu ja põllumajandust.
- Näidata, et maal on hea elada

☐ LAPSED JA TOIT

- Näidata lastele, kuidas toit lauale jõuab



PEAMINE SIHTRÜHM

- Kuni 14-aastaste lastega pered



Tagasivaade 10. üle-eestilisele avatud talude päevale ehk 2024. a numbrites



358 (uus rekord!) talu/ ettevõtet osalesid, sh

- 22% (79 talu) osales esmakordselt
- 85% olid avatud nii laupäeval kui ka pühapäeval (sündmus on kahepäevane alates 2019. a)
 - 55% külastusi tehti laupäeval
 - 45% külastusi pühapäeval

METK

Maaelu
Teadmuskeskus

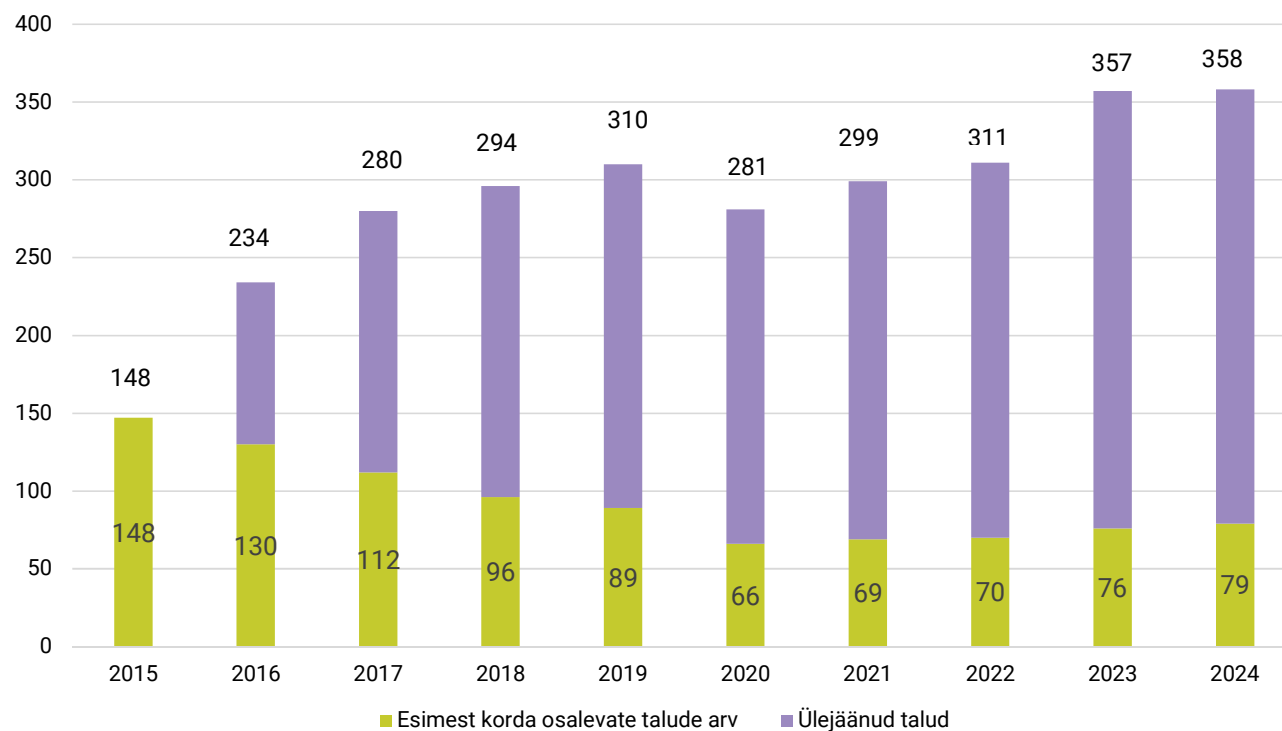
KUTSE: 2025. a avasündmus toimub reedel,
11. juulil kell 14-17 Viinamärdi talus Tartumaal

- 2015 – Takkasaare talus Järvemaal
- 2016 – Tarto talu Jõgevemaal
- 2017 – Kaspri talu Tartumaal
- 2018 – Juurimaa tall Raplemaal
- 2019 – Maamehe Golfi talu Võrumaal
- 2020 – Kartul Simunast L-Virumaal
- 2021 – Kase talu Valgemaal
- 2022 – Pajumäe talu Viljandimaal
- 2023 – Iisaka talu Harjumaal
- 2024 – Koolmeistri talus Ida-Virumaal



Fotod: Avasündmus Koolmeistri talus 2024. a Ida-Virumaal

Talude arv ja esmakordselt osalevate talude arv



Osalevate talude arv maakonniti

	2024	2023	2022	2021	2019	2017	2015
Harjumaa	53	57	42	43	43	48	19
Pärnumaa	38	40	35	40	46	38	17
Saaremaa	38	31	31	30	32	15	11
Tartumaa	36	41	32	34	29	28	14
Lääne-Virumaa	31	34	21	22	19	19	16
Raplamaa	24	18	21	12	11	13	6
Viljandimaa	23	18	18	16	20	15	8
Võrumaa	19	17	15	18	26	14	6
Järvamaa	17	19	20	15	13	11	8
Valgamaa	17	18	16	14	15	19	8
Põlvamaa	15	19	20	13	21	18	14
Jõgevamaa	15	12	10	10	9	9	5
Ida-Virumaa	12	14	13	15	13	16	4
Läänemaa	12	11	8	5	6	13	10
Hiiumaa	8	8	9	12	7	4	2

Rekordarv külastusi

	2024	2023	2022	2021	2020	2019	2018	2017	2016	2015
Talude arv	358	357	311	299	281	310	294	280	234	147
Külastuste arv (tuhat)	306	284	262	234	214	195	163	121	83	45
Keskmine külastuste arv talu kohta	866	823	857	795	760	630	550	430	360	300



Suurema külastajate arvuga talud



Nopri talu Võrumaal – 8000

Andre farm Tartumaal – 7900

Murimäe veinikelder Valgamaal – 4000

Ranna Rantšo Pärnumaal – 4000

Luke juustuvabrik Tartumaal – 4000

Viinamärdi talu Tartumaal – 4000

MTÜ Paitame Loomakesi – 4000

Suureoja talu / Lammas Ruudus – 3900

Malmi talu Tartumaal – 3900

Agali talu Tartumaal – 3800

Tuula Mõisa Rohtaed ja Tall – 3500

Üle 2000 külastajaga – 36 talu (eelmisel aastal 30)

Üle 1000 külastajaga – 95 (eelmisel aastal 92, 2022 - 82)

Kuni 200 külastusega talud - 46 talu (2023 – 60)

METK

Maaelu
Teadmuskeskus

Jõgevamaa arvud 2024. aastal

Talude arv: 14

Küllastuste arv oli vahemikus 50-1050

Üle 1000: lisaku talus ja Metspiiga talus

Ligikaudu 700: Kirsimäe talus

u 400-550: Torma mõis, Taani hobitalu, Moona talu, Raudale talu, Lepiku talu, Meemeistrid



Avatud talude 10 aastat – põnevaid fakte

Kokku on kümne aasta jooksul osalenud u 940 talu/ettevõtmist, kellest:

- Kõik korrad ehk kümme korda on osalenud 21 talu
- Üheksa korda -> 25
- Kaheksa korda -> 39 talu
- Seitse korda -> 26 talu
- Kuus korda -> 50 talu
- Üle viie korra on kokku osalenud 161 talu (17%)

- Ühe korra on osalenud 336 (35%) talu, sh sel aastal esimest korda osalenud talud - 79
- Kaks korda on osalenud 206 (22%), sh viimasel kahel aastal 48 talu



Foto: Alpakafarm FB

Avatud talude 10 aastat – põnevaid fakte

Kõik kümme korda osalenud talud (kokku 21 s.o KÕIK samad talud, kes 2023. a)

Harjumaalt:

- Aivar Haak Arli Puukool
- Lahemaa pärimuskoda ja lisaka talu
- Roogoja talu
- Roosoja talu
- Sadevälja aiandustalu
- Valgejõe Veinivilla

Lääne-Virumaalt:

- Artocarpus OÜ/Mesi24.ee
- Karepa Ravimtaimead

Raplamaalt:

- Tõrvaaugu Mahetalu

Pärnumaalt:

- Jaanihanso Siidrivabrik
- Mesila talu
- Ranna Rantšo
- Tamme talu ürdiaed

Saaremaalt:

- Koplímäe Mahetalu
- Mustjala Mustard
- Saaremaa I veinitehas/Metakor OÜ

Tartumaalt:

- Andre farm
- Luke Juustuvabrik
- Metsa talu

Viljandimaalt:

- Pajumäe talu

Võrumaalt:

- Nopri talu

Avatud talude 10 aastat – põnevaid fakte Jõgevamaalt

Kokku on osalenud 42 talu/ettevõtmist

8x:

- Loov Energia Keraamikakoda
- Marimarta
- Meemeistrid

6x:

- Kääpa OTT
- Pereaiand Elulõng

5x:

- Raudale talu

11. üle-eestiline avatud talude päev – 12.-13. juuli



Talude registreerimine



... kestis ametlikult kuni 31. maini
veebilehel www.avatudtalud.ee/talule

Hetkeseis (04.06.2025):

- 319 talu, sh 11 valideerimata!
- **Jõgevamaalt kokku 15**,
sh esmakordselt Kiissa kojad,
Vaigla veinitalu ja Asu talu

METK

Maaelu
Teadmuskeskus

HETKESEIS
(04.06.2025):

319 talu, millest
54 osalevad
esmakordselt

Ainult ühel päeval
ehk laupäeval on
avatud 83 talu (26%)



12. - 13. juuli 2025



UUS: Põhipäev on LAUPÄEV, mil kõik registreerunud talud on avatud kell 10-17

Soovi korral saab talu olla avatud ka pühapäeval kell 10-17

Talu võib avada ukсед varem ja sulgeda hiljem

Registreerimine – HEA TAVA (lisa linnukesed)



- Sissepääs tallu või ettevõttesse on **tasuta**.
- **Parkimine ja külaliste vastuvõtt**
- **Prügimajandus, WC/käimla, kätepesu**
- **Jaga oma tegemistest teavet**, reklaami oma tooteid ja teenuseid.
- Viidad ja heakord, naabite teavitamine
- Meeskonna planeerimine, tegevuste läbi mõlemine
- Paku tooteid ja teenuseid **mõistliku hinnaga**, et kogu sündmus ei muutuks liiga kommertslikuks
- Hiljemalt nädal enne sündmuse toimumist on programmis välja pakutud vähemalt üks tegevus (giidiga tuur, töötuba, näitus vms)

HEA TEADA: Korraldajal on õigus talu avatud talude nimekirjast välja arvata, kui programmi või päeva tegevusi pole avalikustatud hiljemalt nädal enne ürituse toimumist.

Foto: Ahisilla taluaed FB

Registreerimine



Foto: Ahisilla taluaed FB

- Kohustuslik kinnitus (linnukesega märkeruut) ja andmete töötlemise nõusolek (linnukesega märkeruut)
- Kui midagi on jäänud märkimata, siis tuleb ülespoole kerida ja vaadata, mis parandamist/üle vaatamist vajab (on punase värvusega esile toodud). Näiteks tuleb kõikidele fotodele kirjeldavad pealkirjad anda.

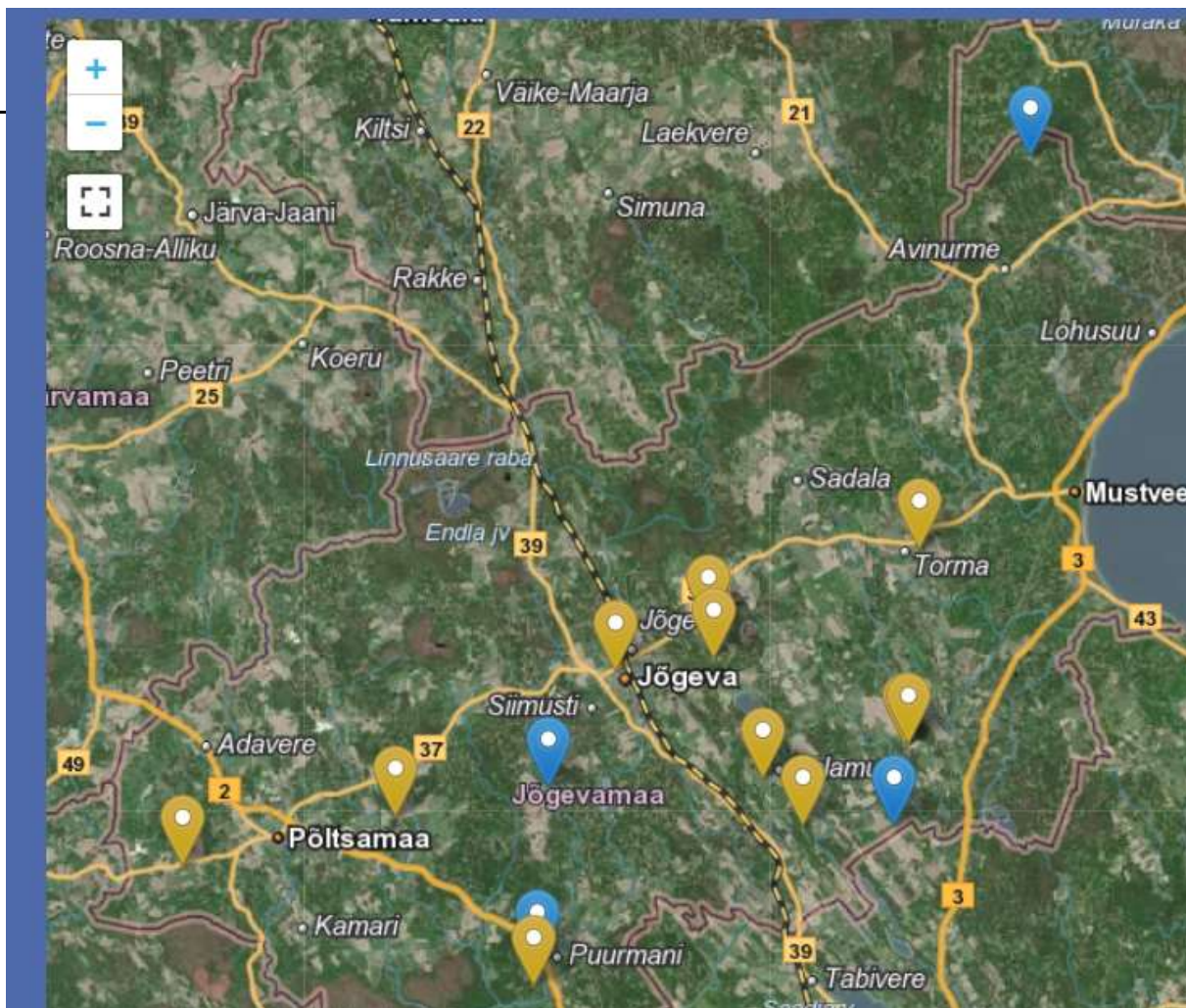
UUENDUS:

- Pärast registreerimist saate e-kirja „Avatud Talude Päev – Konto kinnitamine“. Seega on oluline, et registreerimisel oleks õige e-posti aadress.
- Pärast e-posti aadressi kinnitamist, saate kirja „Avatud Talude Päev - Sinu talu on registreeritud avatud talude päevale“, mis sisaldab muutmislinki. Muutmislõik võimaldab muuta vaid programmi ja lisada/muuta pilte.

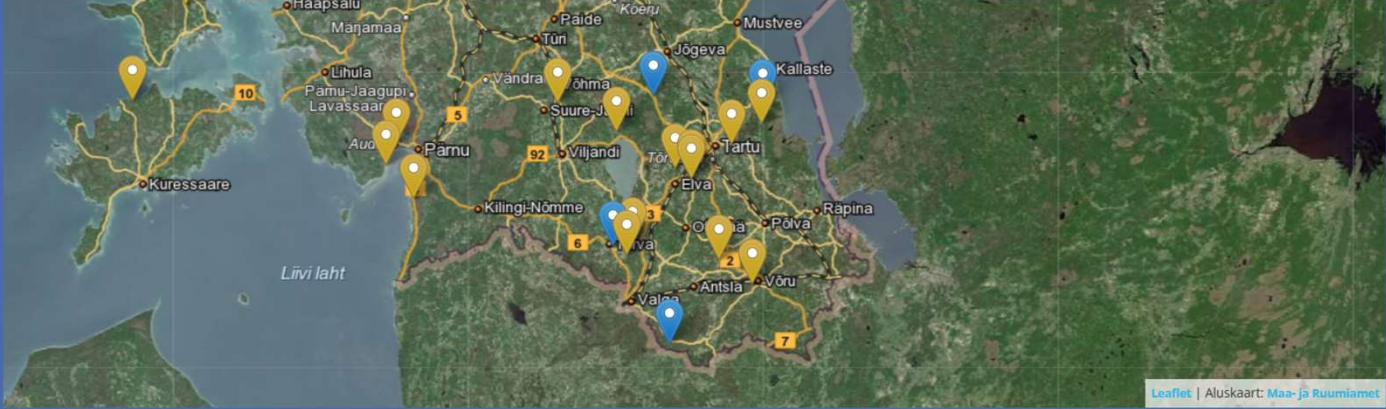
METK

Maaelu
Teadmuskeskus

Jõgevamaa
15 talu kaardil



Talude nimekiri veebilehel



Leaflet | Aluskaart: Maa- ja Ruumiamet

Otsing

MAAKOND

- Kõik -

VALD

- Kõik -

VALDKOND

- Kõik -

AVATUD

- Kõik -

MÄRKÕNA

Märksõna

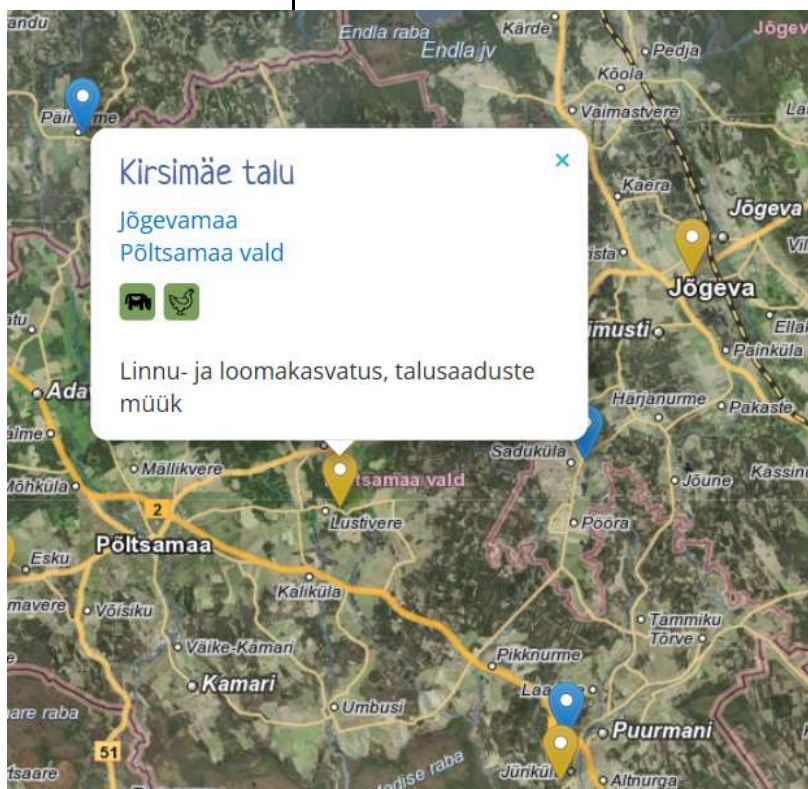
Otsi

VÕI LEIA TALL NIMEKIRJAST

METK

Maaelu
Teadmuskeskus

Talu vaade kaardil



Kirsimäe talu

Address

Jõgeva maakond, Põltsamaa vald, Lustivere küla, Kirsimäe, 48032

GPS-koordinaadid

58.663305, 26.113013

Kopeeri

Tegevusala

Loomakasvatus

Linnukasvatus

Täpsem tegevusala

Linnu- ja loomakasvatus, talusaaduste müük

Avatud

Laupäeval ja pühapäeval, 12.-13.07

Programm

Lisamisel

Sotsiaalmeedia



Keeleoskus

eesti, inglise, vene

Kontakt

Reelika Kodusaar

53001139

kirsimaetalu@gmail.com

Lisaks heale tavale mõtle läbi:



Foto: Agali talu

- Meeskond, sh eristuv riietus
- Korduvkasutatavad nõud (idee: nõudepesujaam)
- Vajadusel teavita ka KOVi (avalik üritus)
- Jaga oma tegevustest infot ehk reklaami oma tooteid ja teenuseid, sh võtke ühendust oma kohaliku ajalehega, kasutage sotsiaalmeedia gruppe...

*Loo võimalused
iseteeninduseks!*

Veel soovitusi avatud talude päevaks



Foto: Agali talu

- Mõttele läbi, kuidas külastaja Sinuni jõuab - juhised, viidad, sildid, maamärgid, õiged GPS koordinaadid
- Ole keskkonnasõbralik (idee: taaskasutuse töötoad)
- Paku ehedat ja kohalikku ehk PÄRIS toitu!
- Reeglid külastajale ehk kokkulepped külastajaga lood Sina kui võõrustaja
- Ole külalishahke! LOO KÜLASTUSELAMUS!
 - Nõuanne: vähemalt üks inimene on olemas külaliste jaoks

Veel soovitusi:



- **Vastuvõtt taluvärvavas**
- **Rohkem istumiskohti**
- **Rohkem viitasid**
- **Rohkem müügipunkte** (eelkõige soovitus taludele, kes tegelevad ise ka toidu tootmisega)
- **Koostöö naabritega**, sh kutsu neid oma õuele tegevusi läbi viima, oma toodangut müüma vms
- Sinu või Sinu talu lugu (QR-koodiga infolehed vms)

METK

Maaelu
Teadmuskeskus

Teavitusvahendid



NB! Pärast sündmust võta sildid teede äärest maha!



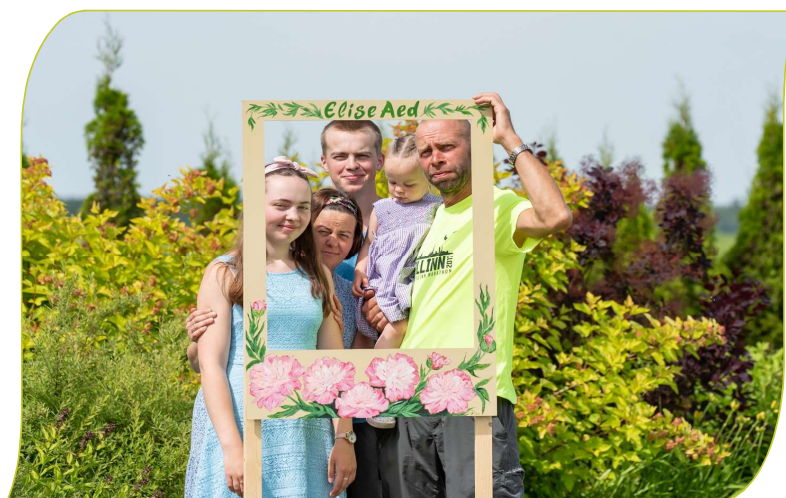
Viidad (2 tk)
Piirdelint (vajadusel)
Parklatähis (1 tk)



METK

Maaelu
Teadmuskeskus

Pildistamise koht



METK

Maaelu
Teadmuskeskus

Külastajate loendamine



Kivikesed paati, oad purki...
Autode lugemine parklas
Kriipsukesed tapeedile vms
Naelte löömine
Loosimine



Ja see ei ole veel kõik... loomade heaolu:



- Loomade heaolu
 - Kindlasti peab olemas keegi, kes loomi jälgiks, kuna külastajad ei pruugi olla väga loomateadlikud
- Loomad peavad olema PRIA registris

Taudide temaatika:

- Suu- ja sõrataud
 - PTA veebileht: <https://pta.agri.ee/suu-ja-sorataud-euroopas>
- Hobuste herpesviirus
 - <https://pta.agri.ee/hobuste-haigused#hobuste-rinopneumoon>
- Lindude gripp

Olev Kalda, PTA „Hetkel on olukord looma- ja linnutaudide osas kontrollitav, kui järgida bioturvanõudeid.“

Vaata ka 23.04 toimunud infopäeva. Järele vaatamise link ja ettekanded [SIIN](#).

Ikka ei ole veel kõik... alkoholi müük:

MTA kiri: Avalike ürituste korraldamisel tuleks meeles pidada järgmist:

- Kodustes tingimustes valmistatud alkoholiga kauplemine on keelatud, kuna ka avalikul üritusel tohib müüa ainult aktsiisilaos toodetud ja nõuetekohaselt maksustatud alkoholi.
- Isiklikus majapidamises valmistatud õlut, veini ja kääritatud jooki ei loeta aktsiisiseaduse ja ning alkoholiseaduse mõistes alkoholiks seni, kuni seda kasutatakse enda tarbeks mitteärilisel eesmärgil.
- Kange alkoholi valmistamine koduses majapidamises on keelatud ja alkoholi valmistamise seade kuulub avastamisel konfiskeerimisele.
- Avaliku ürituse korraldajal tuleb tagada, et seal ei müüdaks keelatud kaupa



Ja veel... ühekordsed nõud:



KESKKONNAAMETI kiri:

Alates 1. jaanuarist 2024 kehtib avalikel üritustel nõue kasutada toidu ja joogi serveerimiseks ainult korduskasutatavaid anumaid ja söögiriistu.

- See tähendab, et **kõik ühekordsed nõud** – sh plastist, biolagunevast plastist või muudest materjalidest tehtud topsid, taldrikud, kahvlid ja noad – **on keelatud**.

Avalik üritus on korraldajaseaduse tähenduses igasugune avalikus kohas toimuv ja üldsusele avatud sündmus, näiteks laat, kontsert, spordivõistlus, etendus vms. See nõue kehtib sõltumata sellest, kas üritus toimub sise- või välitingimustes, piletiga või tasuta, ning kas selle korraldamiseks on vajalik kohaliku omavalitsuse luba või mitte.

METK

Maaelu
Teadmuskeskus

Üldine kommunikatsioon



- Meediakampania algab 16. juuni
- Kõneisikud: Part Priidik ja hani Hanna
- Reklaam tuleb kindlasti raadios, välimeedia, sotsiaalmeedia, Star FM hommikusaates
- Trükikaart ilmub 3. juuli Maalehe vahel
- Auhindu otsitakse ka – 5 raadiosse ja 4 sotsiaalmeediasse (ei tohi olla kiiresti riknev ja alkohol

Kontaktid



Meedia: Regionaal- ja Põllumajandusministeeriumi avalike suhete osakond - Heili Sõrmus heili.sõrmus@agri.ee

Registreerimise info:

Reve Lambur – reve.lambur@metk.agri.ee, tel 529 8009

Liina Laurikainen-Päri - liina.laurikainen-pari@metk.agri.ee, tel 5398 0767

Veebilehed:

www.avatudtalud.ee

Tulemas on ka FB leht

